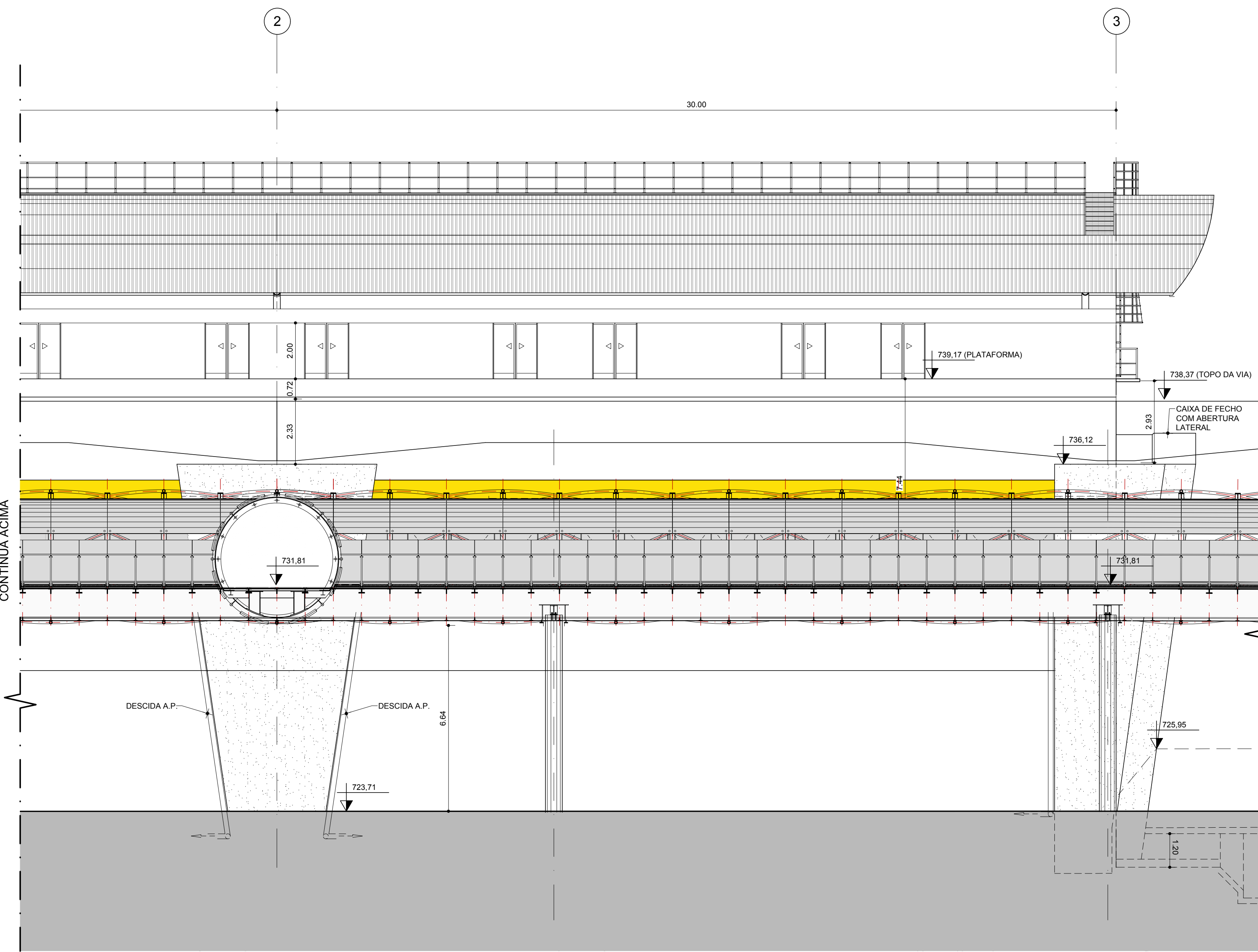
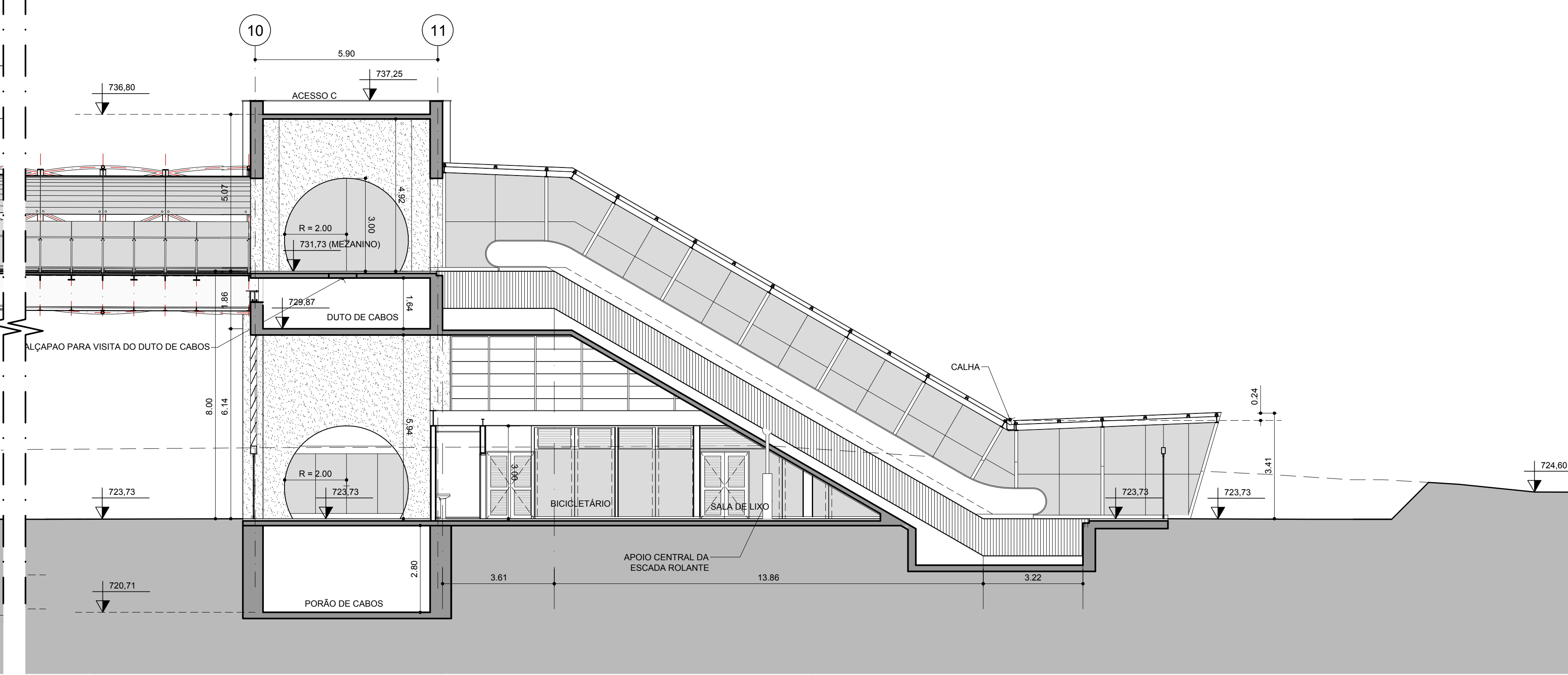


1 CORTE
ESC. 1:100



2 CORTE
ESC. 1:100



3 CORTE
ESC. 1:100

NOTAS

1 - Medidas abaixo de 1 metro estão representadas em centímetros. As acima de 1 metro estão representadas em metro, exceto onde indicadas.

2 - Elementos que compõem a cobertura da estação, a estrutura e fechamento da passarela e o passadizo metálico de acesso à via constam dos desenhos e LM de Civil/Metálica 4K3.

3 - Elementos de cobertura (laje impermeabilizada) dos blocos de acessos e salas técnicas constam dos desenhos e LM de civil 4M1.

LEGENDA

- EIXO DA VIGA DO MONOTRILHO
- ÁREA PERMEÁVEL
- CONCRETO
- FURO
- VAZIO
- ENCHIMENTO
- NÍVEL PROJETADO / NÍVEL TOPOGRÁFICO
- LIMITE DO TERRENO
- LIMITE DE ALINHAMENTO VIÁRIO

DOCUMENTOS COMPLEMENTARES

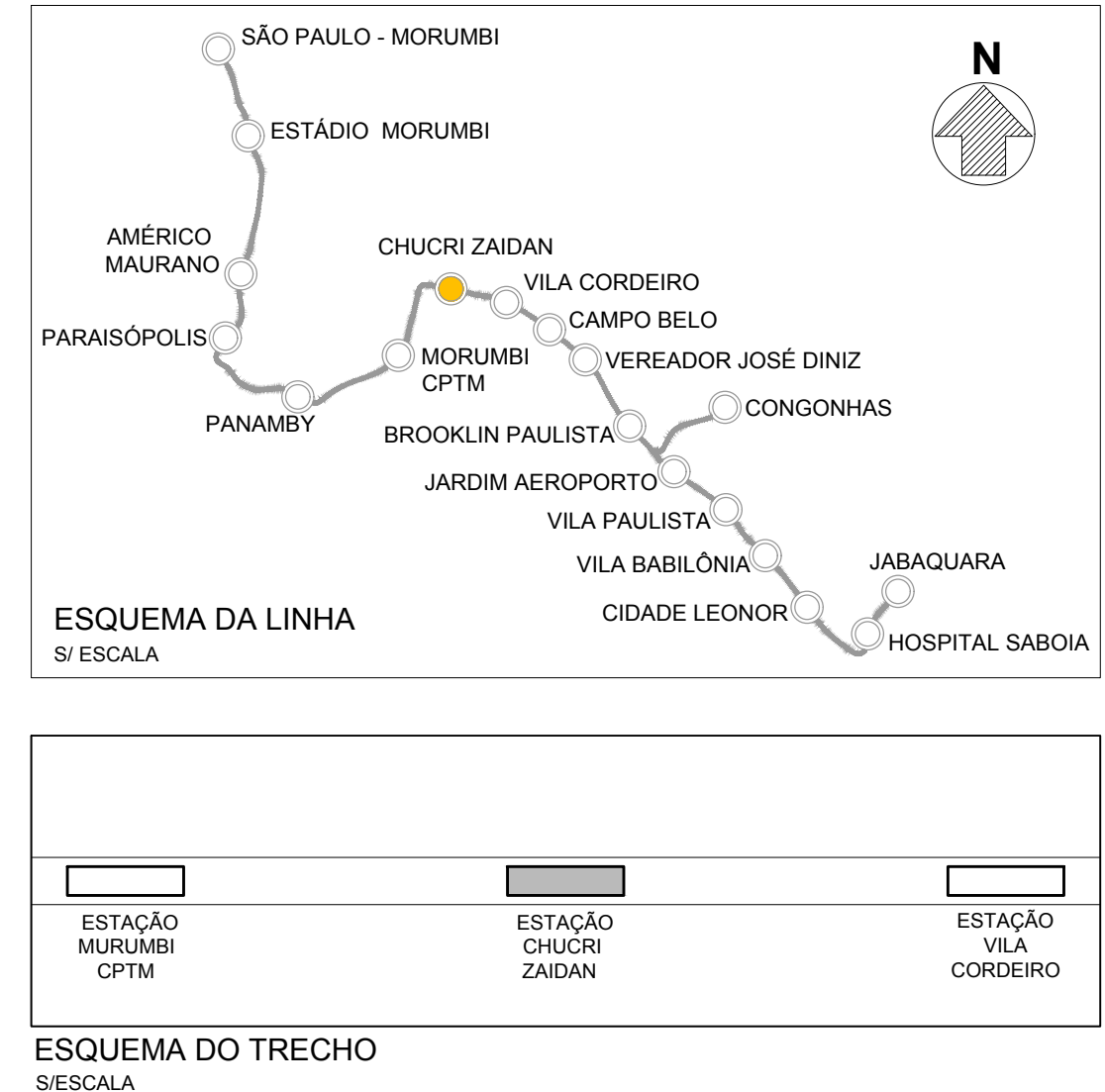
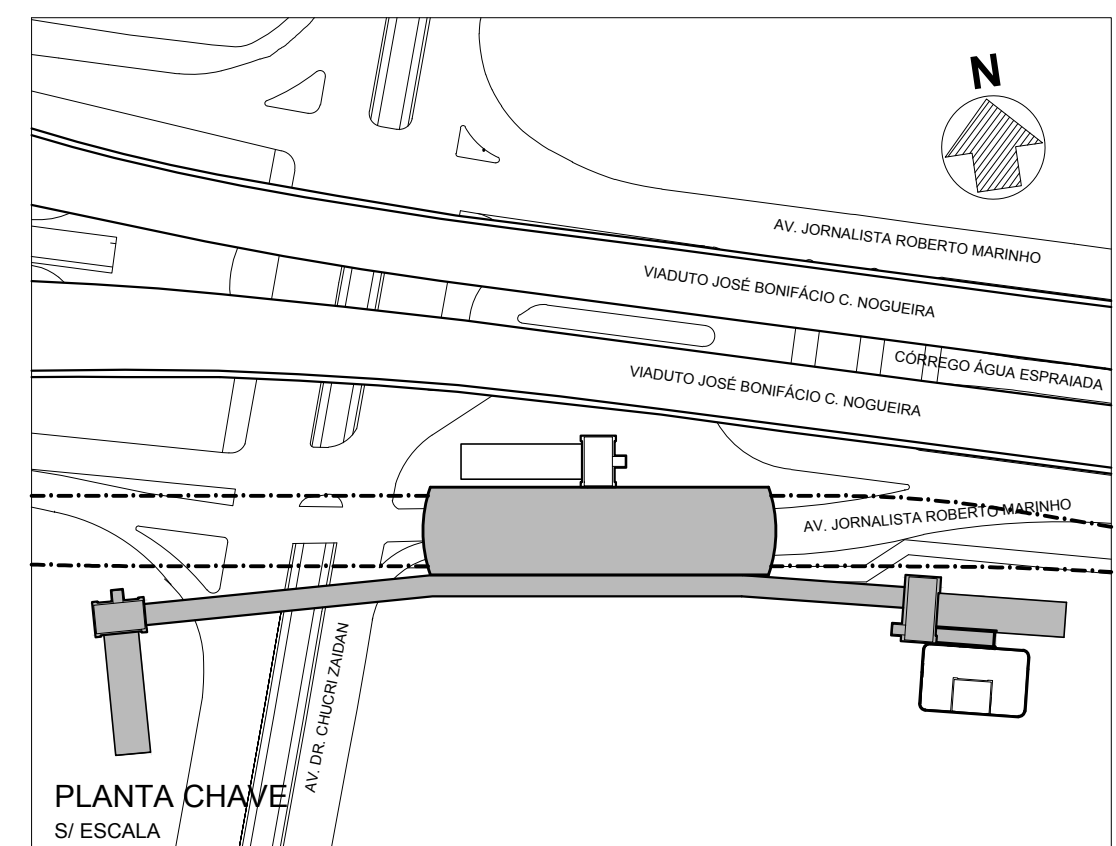
DE-17.02.13.00/6B2-001 a DE-17.02.13.00/6B2-011 e DE-17.02.13.00/6B2-013 a DE-17.02.13.00/6B2-017

PROJETO DE CONSOLIDAÇÃO DO BÁSICO

CÓDIGO	OBJETO
DE-17.02.13.00/6B2-001	Implantação
DE-17.02.13.00/6B2-002	Implantação - Planta do Nível Térreo
DE-17.02.13.00/6B2-003	Acesso A - Plantas - Térreo e Mezanino
DE-17.02.13.00/6B2-004	Acesso B - Plantas - Térreo e Mezanino
DE-17.02.13.00/6B2-005	Acesso C - Plantas - Térreo e Mezanino
DE-17.02.13.00/6B2-006	Corpo da Estação - Planta - Térreo
DE-17.02.13.00/6B2-007	Corpo da Estação - Plantas - Mezanino e galeria de cabos
DE-17.02.13.00/6B2-008	Corpo da Estação - Plantas - Plataforma e cobertura
DE-17.02.13.00/6B2-009	Edifício técnico mestre - Plantas pav. 718.515 ao 734.145
DE-17.02.13.00/6B2-010	Edifício técnico mestre - Plantas pav. 737.645 à cobertura
DE-17.02.13.00/6B2-011	Edifício técnico mestre - cortes
DE-17.02.13.00/6B2-012	Corpo da estação e Acesso C - cortes
DE-17.02.13.00/6B2-013	Corpo da estação, Acesso A e B - elevação e cortes
DE-17.02.13.00/6B2-014	Corpo da Estação e Edifício técnico mestre - elevações
DE-17.02.13.00/6B2-015	Corpo da Estação e Edifício técnico mestre - elevações
DE-17.02.13.00/6B2-016	Corpo da Estação - cortes
DE-17.02.13.00/6B2-017	Edifício técnico mestre - cortes

TABELA DE ÁREA CONSTRUÍDA

NÍVEL	ÁREA (m²)
ACESSO A - NÍVEL TERREO	177,00 m²
ACESSO A - NÍVEL MEZANINO	66,80 m²
ACESSO B - NÍVEL TERREO	177,00 m²
ACESSO B - NÍVEL MEZANINO	66,80 m²
ACESSO C - NÍVEL TERREO	287,00 m²
ACESSO C - NÍVEL MEZANINO	82,75 m²
EDIFÍCIO MESTRE - RESERVATÓRIO INFERIOR	237,30 m²
EDIFÍCIO MESTRE - SALAS TÉCNICAS 1	240,00 m²
EDIFÍCIO MESTRE - PORÃO DE CABOS	240,00 m²
EDIFÍCIO MESTRE - SALAS TÉCNICAS 2	240,00 m²
EDIFÍCIO MESTRE - ACESSOS ESCRITÓRIOS	240,00 m²
EDIFÍCIO MESTRE - ESCRITÓRIOS TÉCNICOS	240,00 m²
EDIFÍCIO MESTRE - VESTIÁRIOS	240,00 m²
EDIFÍCIO MESTRE - VESTIÁRIOS	240,00 m²
EDIFÍCIO MESTRE - REFEITÓRIOS	240,00 m²
EDIFÍCIO MESTRE - CENTRAL DE VENTILAÇÃO BARRILETE	156,00 m²
NÍVEL HALL DE BILHETERIAS	753,20 m²
NÍVEL PLATAFORMA	600,00 m²
PASSARELAS - NÍVEL MEZANINO	493,73 m²
TOTAL	5.017,58 m²



1 - TABELA NÍVEL
Renda Vigor

COR: 17.02.13.00/6B2-001
COR: 17.02.13.00/6B2-002
COR: 17.02.13.00/6B2-003
COR: 17.02.13.00/6B2-004
COR: 17.02.13.00/6B2-005
COR: 17.02.13.00/6B2-006
COR: 17.02.13.00/6B2-007
COR: 17.02.13.00/6B2-008
COR: 17.02.13.00/6B2-009
COR: 17.02.13.00/6B2-010
COR: 17.02.13.00/6B2-011
COR: 17.02.13.00/6B2-012
COR: 17.02.13.00/6B2-013
COR: 17.02.13.00/6B2-014
COR: 17.02.13.00/6B2-015
COR: 17.02.13.00/6B2-016
COR: 17.02.13.00/6B2-017

OBSERVAÇÕES

DOCUMENTOS DE REFERÊNCIA

METRO
DEPTO/COORD.
AUTORIA

EMITENTE
CONTRATO
DEPTO/COORD.
AUTORIA

ASSESSORIA TÉCNICA
CONTRATO
DEPTO/COORD.
AUTORIA

METRO
CONTRATO
DEPTO/COORD.
AUTORIA

COMPANHIA DO METROPOLITANO DE SÃO PAULO
Linha 17 - Duro
Título / Sistema
Projeto Executivo de ARQUITETURA
CORPO DA ESTAÇÃO E ACESSO C
CORTES